

俊儒企業有限公司

逆止型不鏽鋼快速管接頭開發計畫

公司小檔案

- 成立日期：民國 85 年 12 月 26 日
- 負責人：賴張雪峯
- 資本額：新台幣 18,000,000 元
- 員工人數：48 人
- 經營理念：

秉持以高品質、高效率的產品來滿足客戶的需求，真誠服務、精進、共益為基本原則，共同創造企業永續發展。



計畫緣起

本公司從事管路系統相關零配件之開發與製造已有多
年之經驗，故長期思考如何解決現有管路系統中管接頭的
相關問題，因而計畫開發一系列六種不同管徑（1/2", 3/4",
1", 1 1/4", 1 1/2", 2"）的快速管接頭來解決此問題。

新產品簡介

在模組化觀念的時代，凡舉科技、機械、建築和各行各
業皆以廣泛利用模組化來運用與創新，運用模組化個觀
念來設計逆止型不鏽鋼快速管接頭的結構和製造上，發展
出新型態的管接頭，其創新與簡易的組裝和拆卸，是本產
品的特徵，過往的產品，施工和拆卸都是困難至之，本產
品在運輸流體的管線系統的工程上能有效的節省施工速度
60%以上，在有限的空間，也能密集的配管，並不需要輔
助工具，也能配合現場做 360 度的旋轉調整，使用方法只
需將管件插入即可完成安裝，拆卸只要輕敲前端的蓋子並
壓住即可將管件退出。



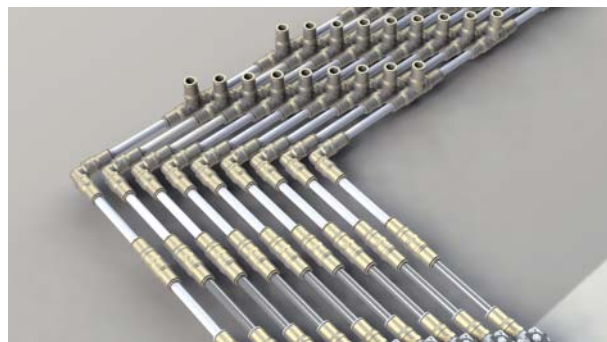
計畫創新重點

流體運輸管道工程，是現今建築不可或缺的系统，本
計劃的重點就是克服以往施工費時與維修困難等問題。

1. 只需數秒便完成按裝與拆卸的動作。
2. 在耐靜內壓增加抗壓力 100kgf/cm² 的適用範圍。
3. 極高的抗拉能力最小規格 1/2" 能承受 800kgf，2" 能
承受 2,000kgf。
4. 內建獨一無二的逆止閥，對管脫落的意外可防止洩
漏，是一項極為優良的保護。
5. 可以密集的配管，並能節省空間。
6. 不需要任何的輔助工具。
7. 本體可配合環境 360 度的調整。
8. 提升施工效率 60% 以上。

本產品在未來的發展可有更多款多樣的變化來搭配市
場需求，踴適用於更多流體管道系統，如防火灑水系統，
室內自來水管路系統和各種建築給水系統上。





研发成果及衍生效益

本計畫研發成功後，將可擁有最新的快速接頭優勢製造和技術資料，成為新型快速接頭的創新指標，也是其主要供應商，同時本產品已通過各國專利認證，生產線可遠銷提供給國外各貿易商，競爭力絕對強大，因本產品克服了以往施工費時、維修困難等瓶頸，讓使用者提升施工效率 60% 並不需要工具來安裝接頭，能運用再各種狹窄空間內並密集配管，本體也能做 360 度的調整，將能提高消費者的認定，為快速接頭這塊市場創出新的里程碑，在價格方面未降低成本增加產品競爭力優勢，生產線採一貫化作業來將成本降低 35% 以上，該產品主打在中高階層的建築工藝上，功能強品質優良，使用容易，定可滿足市場的極大需求。

專案執行重要心得

研發設計的模組化結構，此計劃由初期至今累積了各種經驗和新觀念，為使各種觀念和新知識的整合，將模組化整合能更有效率的運用，模組化的組織可讓本計劃在各部門間配合更能得心應手增加，也避免不必要的資源消耗，將整體流程清楚、簡單化是未來無論是開發部門或是各部門間都能妥善運用。

「突破的技術瓶頸」

在金屬射出專業的技術輔助下，對倒勾鋼爪的製造過程是一項大大的突破，材料上節省許多因原設計是棒材加工，成本高製令眾多不敷效益，且精度要求高、規格尺寸小，品質也備受考驗，故與金屬射出廠商配合，其精度、尺寸皆能符合我方要求，達到大量生產的目標，降低了成本也減少了不良率的產生，增其生產線的工作效益 20% 以上。